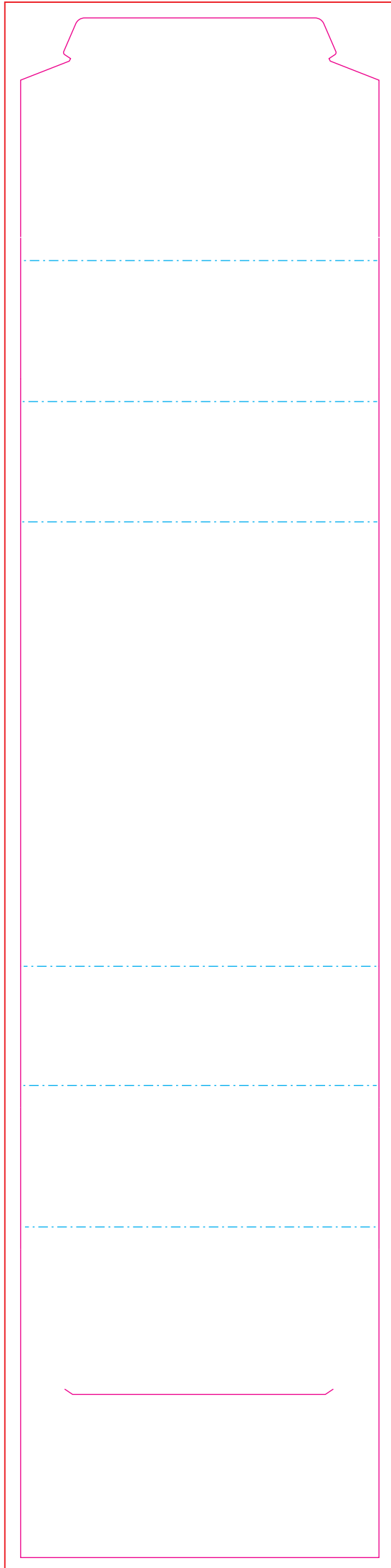


2091

DOOSJE CHOCOLADE PAASEITJES / BOX CHOCOLATE EASTER EGGS / EIERSCHACHTEL
OSTEREIER

Drukformaat / print size / Druckformat / format d'impression:
66 x 284 mm



<p>NL</p> <p>Paaseitjes met crispyvulling 6. Ingrediënten: 55% vulling (suiker, gefractioneerde plantaardige oliën en vetten (palm en rapeseed), 8% HAZELNOTEN, 7% granen (maïsmeel, rijstmeel, TARWEMEEL, suiker, GERSTEMOUTEXTRACT, zout), wei-poeder (MELK), magere cacao-poeder, lactose (MELK), magere MELKPOEDER, emulgator (SOJALECITHINE), aroma), cacao-massa, cacao-boter, wei-poeder (MELK), emulgator (SOJALECITHINE), aroma (vanille), koel en droog bewaren. Voedingswaarden per 100g: energie 2267kJ/543 kcal, vet 31,9g, waarvan verzadigd 16,1g, koolhydraten 59,1g, waarvan suikers 54g, eiwit 4,6g, zout 0,18g. Allergenen: hazelnooten, tarwemeel, gerstemoutextract, melk, melkpoeder, soja-lecithine. Statistieknummer: 18069031 Klant informatie: TPC, Postbus 10, 7500 AA Enschede. Ten minste houdbaar tot einde: 00-0000</p>	<p>EN</p> <p>Easter chotolade Eggs 6. Ingredients: 55% filling (sugar, fractionated vegetable oils and fats (palm and rapeseed), 8% HAZELNUTS, 7% cereals (corn flour, rice flour, WHEAT FLOUR, sugar, YEAST EXTRACT, salt), whey powder (MILK), (SOYALECITHINE), aroma), cocoa mass, cocoa butter, whey powder, lean cocoa powder, lactose (MELK), Lean milk powder, emulsifier, (SOYALECITHINE), aroma), cocoa mass, cocoa butter, whey powder, (MILK), emulsifier (SOJALECITHINE), aroma (vanilla). Storage in dry ambient temperature. Nutrition values per 100g: energy 2267kJ / 543kcal, fat 31.9g, of which saturated 16.1g, carbohydrates 59.1g of which sugars 54g, carbohydrates 59.1g, of which sugars 54g, Salt: 0.18g. Allergy information: Hazelnuts, Wheat flour, Yeast extract, milk, milk powder, Soya lecithin. Customs code: 18069031. Customer information: TPC, PO Box 10, 7500AA Enschede. Best before end: 00-0000</p>	<p>DU</p> <p>Oster Schokolade Eier 6. Zutaten: 55% -füll (Zucker, fraktioniertes pflanzliches Öl und Fette (Palm- und, Rapssamen), 8% Haselnüsse, 7% Getreide (Maismehl, Reismehl, Weizenmehl, Zucker, Gerstenmalz Extrakt, Salz), Molkenpulver, (MELK), fettarmes Kakaopulver, Laktose (Milch), Magermilchpulver, Emulgator (Sojalecithin), Aroma), Kakaomasse, Kakaobutter, Molke (Milch), Emulgator (Sojalecithin), Aroma, (Vanille), Lager Empfehlung Trocken Lagern in Umgebungstemperatur. Nährwerte pro 100g: Energie 2267kJ/543 kcal, 31,9g Fett, gesättigte Fettsäuren 16,1g waarvan suikers 54g, Kohlenhydrate 59,1g die 54g aus zucker, Protein: 4,6 g, Salz: 0,18 g, Salz: 0,18 g. Allergie Information: Haselnüsse, Weizenmehl, Gerstenmalzextrakt, Milch, Milchpulver, Sojalecithin. Zolltarifnummer: 18069031. Kundeninformation: TPC, Postfach 10, 7500AA Enschede. Mindestens haltbar bis Ende: 00-0000</p>	<p>FR</p> <p>Chotolade de Pâques Oeufs 6. Ingrédients : 55% garniture (sucre, huiles et graisses végétales fractionnées (palmes et colzas), 8% NOISETTES, 7% céréales (farine de maïs, farine de riz, FARINE DE BLÉ, sucre EXTRAIT DE LEVURE, sel), lactosérum poudre (LAIT), (SOYALECITHINE), arôme), pâte de cacao, beurre de cacao, lactosérum en poudre, cacao maigre en poudre, lactose (MELK), Lait maigre en poudre, émulsifiant, (SOYALECITHINE), arôme), pâte de cacao, beurre de cacao, lactosérum poudre, (LAIT), émulsifiant (SOJALECITHINE), arôme (vanille). Stockage à température ambiante sèche. Valeurs nutritionnelles pour 100g: Energie 2267kJ / 543kcal, Lipides 31,9g, dont saturés 16,1g, Glucides 59,1g, dont sucres 54g, Glucides 59,1g, dont sucres 54g, Sel 0,18g. Informations allergènes: Noisettes, Farine de blé, Extrait de levure, lait, poudre de lait, lécithine de soja. Code douanier: 18069031. Informations client: TPC, PO Box 10, 7500 AA Enschede. À consommer de préférence avant la fin : 00-0000</p>	
<p>BEDRUKKINGS FORMAAT PRINTING SURFACE BEDRUCKBARE FLÄCHE SURFACE D'IMPRESSION</p>	<p>VOUWLIJN FOLDING LINE FALZLINIE LIGNE DE PLIAGE</p>	<p>AFLOOP BLEED BESCHNITT FOND PERDU</p>	<p>GEEN TEKST PLAATSEN NO TEXT HERE KEIN TEXT HIER PAS DE TEXTE ICI</p>	<p>INGREDIËNTEN INGREDIENTS ZUTATEN INGRÉDIENTS</p>